

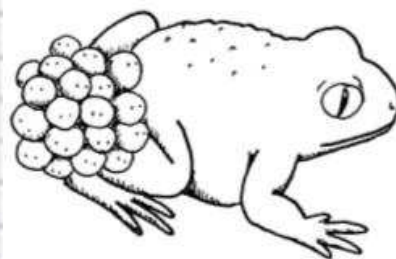


Clave de puestas

extraída del proyecto **ADOPTA UNA CHARCA- Roncadell**
Proyecto Piloto de Custodia de Pequeños Puntos de Agua
Autor clave y fotos: **Vicente Sancho**



1.-Puestas en tierra, acarreadas por un individuo adulto. Huevos amarillentos a oscuros, según el momento del desarrollo (ver tb. punto 6).....Sapo partero común (*Alytes obstetricans*)



-Puestas y huevos en el agua **2**

2.-Huevos sueltos o en pequeños grupos (<100).....3

- Huevos en grupos numerosos (más de 100) **4**

3.-Huevos con una gran envuelta gelatinosa (7 mm) y adheridos a las plantas acuáticas, generalmente en charcas permanentes (fig.1).....Gallipato (*Pleurodeles waltl*)

- Huevos dispersos en el fondo, en general en prados y juncales inundados de poca profundidad. De 4-6 mm, negros por encima y más claros por debajo (fig.2)...**Sapillo pintojo (*Discoglossus jeanneae*)**

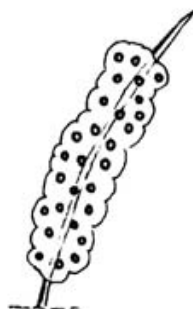


Fig.1: Puesta de gallipato.



Fig.2: Puesta de sapillo pintojo.

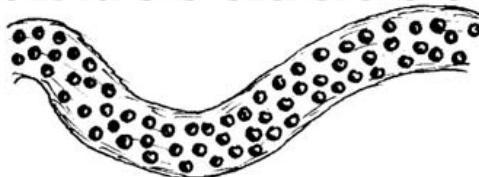
4.- Puestas formando una masa alargada, alrededor de la vegetación acuática, de unos 1-2 cm de ancho y 3-10 cm de largo, con 40-400 huevos.....Sapillo moteado (*Pelodytes punctatus*)





- 4.- Puestas en forma de cordón alargado..... **5**
- Huevos dispuestos en masas gelatinosas **6**

5.- Cordones gelatinosos muy anchos (2-4 cm), de entre 25-100 cm de longitud, con los huevos desordenados en su interior. Huevos gris a marrón oscuro por encima y más claros por debajo
..... **Sapo de espuelas (*Pelobates cultripes*)**



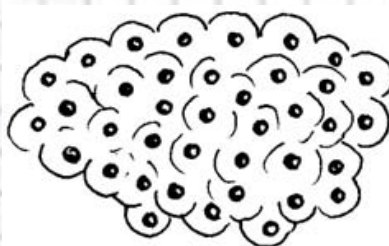
- Cordones estrechos (5-8 mm) y de varios metros de longitud, con los huevos de color negro y dispuestos en 3-4 filas. Al estirarlos suavemente se disponen en 2 filas. Normalmente en ríos, riachuelos, balsas o charcas permanentes..... **Sapo común (*Bufo bufo*)**



- Cordones muy estrechos (4-6 mm) y de varios metros de longitud, con los huevos negros dispuestos en 1-2 filas. Al estirarlos suavemente se disponen en 1 fila. Casi siempre en puntos de agua efímeros o temporales como charcos, rodadas y cunetas inundadas, campos de cultivo anegados **Sapo corredor (*Epidalea calamita*)**



6.- Puesta globosa, de 4-10 cm de diámetro, con 200-7000 huevos flotando en la superficie del agua o adherida a la vegetación acuática. Huevos marrones por encima y amarillentos por debajo
..... **Rana común (*Pelophylax perezi*)**



6.- Puesta vacía y amarillenta flotando en el agua, de unos 3-5 cm de diámetro, con entre 10-100 huevos unidos como un rosario..... **Sapo partero común (*Alytes obstetricans*)**

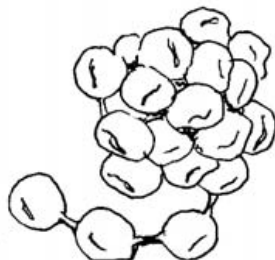




Figura 69: Huevo de gallipato.



Figura 70: Huevos recién eclosionados de sapillo pintojo.



Figura 71: Puesta de sapo de espuelas.



Figura 72: Puesta de sapillo moteado.



Figura 73: Puesta de sapo corredor.



Figura 74: Puesta de sapo común.



Figura 75: Puesta vacía de sapo partero.



Figura 76: Puesta de rana común.

